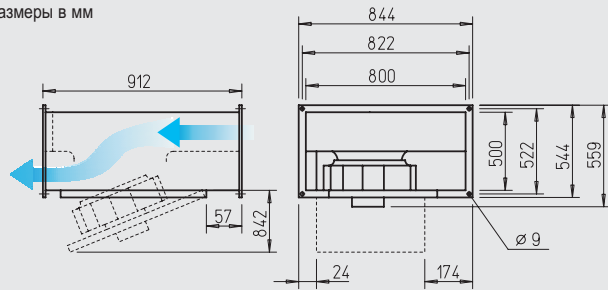


Серия KR..

Разработаны для перемещения загрязненного воздуха.



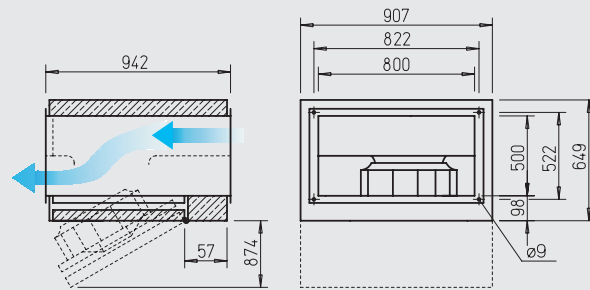
Размеры в мм



Звукоизолированная серия SKR..



Минимальные показатели уровня шума на впуске и излучения через корпус при высокой удельной мощности. Разработаны для использования в приточных и вытяжных вентиляционных установках с особыми требованиями к уровню шума.



■ Характеристики серий KR.. и SKR..

- Центробежные вентиляторы с высокими показателями давления, расхода и отличным КПД.
- Удобны в обслуживании (чистка) благодаря откидываемому блоку двигатель-крыльчатка.
- Все компоненты доступны для чистки, благодаря чему возможно использование для перемещения загрязненного воздуха.
- Прямолинейное прохождение потока.
- Компактная конструкция, удобный монтаж.
- Особые характеристики серии SKR..**
- Минимальный уровень излучения через корпус и шума по воздуху на впуске при высокой удельной мощности.

■ Описание

- Корпус KR..**
С обеих сторон со стандартным фланцевым профилем для каналов (20 мм), из оцинкованной листовой стали.
- Корпус SKR..**
Как выше, но дополнительно со звукоизолирующим кожухом из плит минерального волокна толщиной 50 мм. Имеет звукоизолирующую обшивку с внутренней стороны.
- Общие характеристики серий KR.. и SKR..**
- Крыльчатка**
Барабанная крыльчатка из пластика и оцинкованной стали с загнутыми назад лопатками, аэродинамически оптимизированная форма, впуск через сопло.
- Привод**
Посредством не требующего об-

- служивания двигателя с внешним ротором, на который посажена крыльчатка. Закрытая конструкция, IP 44. Обмотка с пропиткой, защищающей от проникновения влаги. Комплектуется шарикоподшипниками, не генерирует радиопомех. Двигатель и крыльчатка динамически сбалансированы
- Защита двигателя**
Посредством встроенных в пускатель термоконтактов.
- Регулирование мощности**
Посредством уменьшения напряжения при помощи 5-ступенчатого трансформатора или электронного регулятора (плавно). Мощность при соответствующем напряжении приведена на графиках
- Подключение к электросети**
Клеммная коробка (IP 55 в типах

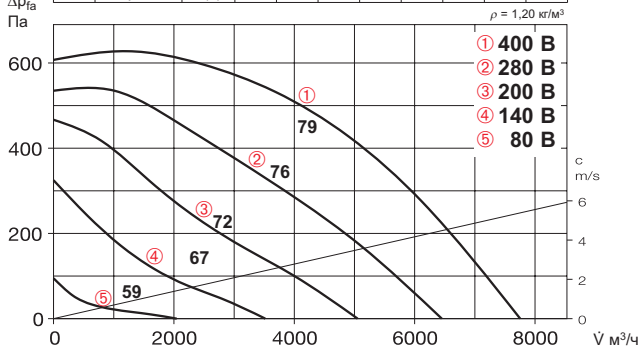
- 3~, или IP 44 в типах 1~), размещенная на выведенном из корпуса кабеле.
- Монтаж**
Возможен в любом положении. При монтаже необходимо учитывать откидывающийся блок двигателя/крыльчатки.
- Шум**
Над графиками приведены суммарный уровень и спектр для:
 - Мощности звука излучения через корпус.
 - Мощности звука со стороны впуска.
 - Мощности звука со стороны выпуска.
 Кроме того на графиках приводится уровень звуковой мощности на входе при регулирующем напряжении. В таблице типов дополнительно приведено:
 - Излучение через корпус как уровень звукового давления на расстоянии 4 м (в условиях свободного звукового поля).

Тип	№	Расход, своб. выпуск V м³/ч	Номин. скорость вращения об/мин	Шум, излучение через корпус дБ(А), 4 м	Потребляемая мощность		Подключение согласно схеме №	Макс. температура среды при Ном. напр. Регулир.		Вес кг	Регулятор скорости вращения, 5-ступенчатый, с автоматом защиты двигателя		Автомат защиты двигателя, подключаемый к встроенным термоконтактам	
					кВт	А		+°C	+°C		Тип	№	Тип	№
Двигатель однофазного тока, двигатель с конденсатором, 230 В, 50 гц, степень защиты IP 44														
KRW 500/6/80/50 ¹⁾	8678	7800	870	44	0,86	4,4	536.1	60	60	64	MWS 7,5	1950	—	—
Двигатель трехфазного тока, 230/400 В, 50 гц, термоконтакты, степень защиты IP 44														
KRD 500/4/80/50 A	8643	7850	1310	48	1,19	3,6/2,1	499	70	70	61	RDS 4	1316	MD	5849
KRD 500/4/80/50 B	8695	9600	1400	51	1,71	6,4/3,7	499	70	70	58	RDS 7	1578	MD	5849
Звукоизолированные типы SKR.. – двигатель однофазного тока, двигатель с конденсатором, 230 В, 50 гц, степень защиты IP 44														
SKRW 500/6/80/50 ¹⁾	8682	7800	870	38	0,86	4,4	536.1	60	60	87	MWS 7,5	1950	—	—
Звукоизолированные типы SKR.. – двигатель трехфазного тока, 230/400 В, 50 гц, термоконтакты, степень защиты IP 44														
SKRD 500/4/80/50 A	8642	7850	1310	42	1,19	3,6/2,1	499	70	70	84	RDS 4	1316	MD	5849
SKRD 500/4/80/50 B	8688	9600	1400	44	1,71	6,4/3,7	499	70	70	87	RDS 7	1578	MD	5849

¹⁾ Данный тип имеет специфические характеристики, доступные под заказ.

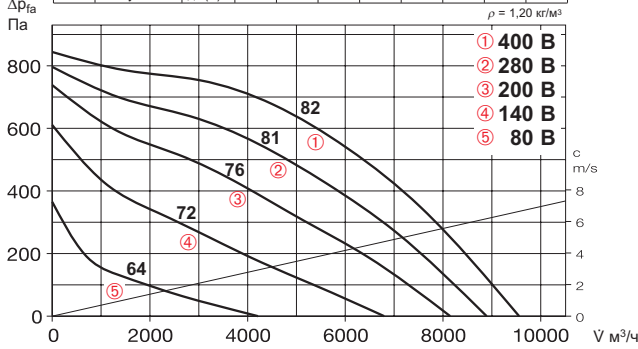
KRD 500/4/80/50 A

Частота	гц	Общ.	125	250	500	1k	2k	4k	8k
L _{WA} Излучение	дБ(А)	68	55	66	60	62	54	47	42
L _{WA} Впуск	дБ(А)	79	72	70	69	73	73	68	60
L _{WA} Выпуск	дБ(А)	84	72	78	74	80	75	68	60



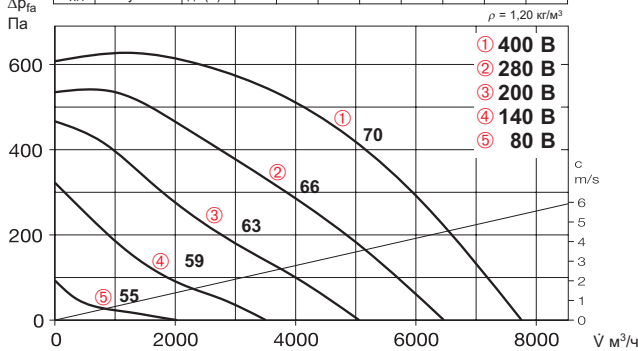
KRD 500/4/80/50 B

Частота	гц	Общ.	125	250	500	1k	2k	4k	8k
L _{WA} Излучение	дБ(А)	71	60	67	65	65	61	52	46
L _{WA} Впуск	дБ(А)	82	73	76	70	77	76	71	63
L _{WA} Выпуск	дБ(А)	89	75	83	81	85	81	75	68



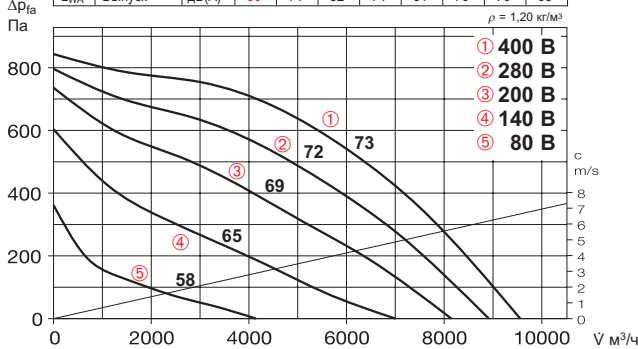
Звукоизолированные типы SKRD 500/4/80/50 A

Частота	гц	Общ.	125	250	500	1k	2k	4k	8k
L _{WA} Излучение	дБ(А)	62	56	59	50	53	46	43	38
L _{WA} Впуск	дБ(А)	70	66	62	55	61	60	56	49
L _{WA} Выпуск	дБ(А)	80	70	75	68	75	70	65	57



Звукоизолированные типы SKRD 500/4/80/50 B

Частота	гц	Общ.	125	250	500	1k	2k	4k	8k
L _{WA} Излучение	дБ(А)	64	58	62	54	52	45	41	40
L _{WA} Впуск	дБ(А)	73	69	69	59	62	63	56	51
L _{WA} Выпуск	дБ(А)	86	74	82	74	81	76	70	63



Комплектующие

Внешний обратный клапан
Тип VK 80/50 № 0880

Гравитационный клапан из пластика светло-серого цвета.

Внешняя защитная решетка
Тип WSG 80/50 № 0115

Прочная конструкция из штампованных алюминиевых анодированных профилей.

Жалюзийный клапан для установки в канал
Тип JVK 80/50 № 6916

Рамный корпус с фланцами с обеих сторон, серводвигатель расположен вне воздушного потока. Электропривод см. STM, комплектующие.

Фасонный элемент
Тип FSK 80/50 № 0842

Экономичный монтаж прямоугольных канальных вентиляторов в систему круглых воздуховодов ø 500 мм.

Гибкая вставка
Тип VS 80/50 № 5700

Гибкий соединительный элемент с фланцами с обеих сторон.

Контрфланец
Тип GF 80/50 № 6925

Фланец из оцинкованной листовой стали, используемый для присоединения к каналу.

Канальный шумоглушитель
Тип KSD 80/50 № 8732

Установка в канал со стороны впуска и выпуска.

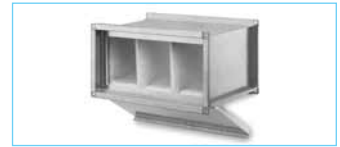
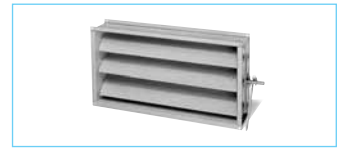
Канальный воздушный фильтр
Тип KLF 80/50 G4 № 8670

Тип KLF 80/50 F7 № 8654
Карманный фильтр большой площади. Оцинкованный стальной корпус с фланцами с обеих сторон.

Водяной калорифер
Тип WHR 2/80/50 № 8795

Тип WHR 4/80/50 № 8796

Для монтажа в канал.



Комплектующие Стр.

Обратные клапаны и защитные решетки	298, 345
Фильтры, калориферы и шумоглушители	299
Регуляторы скорости вращения и автоматы защиты двигателя	381