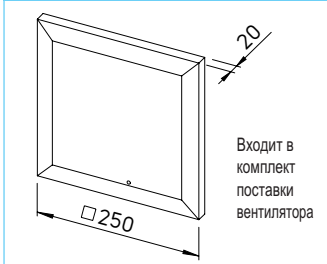


## ELS внутренняя лицевая панель Корпус для скрытого монтажа

### ultraSilence® ELS. Внутренняя лицевая панель

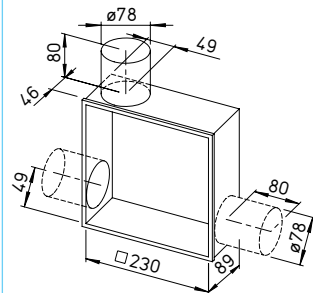


Размеры в мм

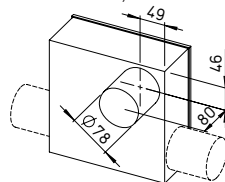
Входит в комплект поставки вентилятора

### ELS-GU Корпус для скрытого монтажа без пожарозащиты

Опционально с разъемом для 2 помещения (комплект ELS-ZS)

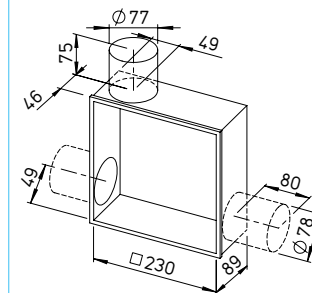


Опционально - выпуск сзади (комплект ELS-ARS)

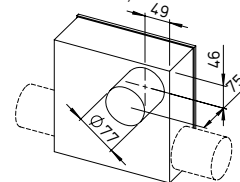


### ELS-GUBA Корпус для скрытого монтажа с пожарозащитой

Опционально с разъемом для 2 помещения (комплект ELS-ZS)

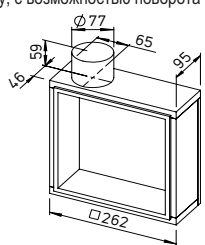


Опционально - выпуск сзади (комплект ELS-ARS)



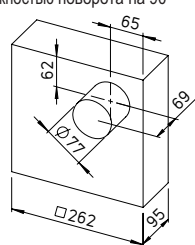
### ELS-GUB

Выпуск сбоку, с возможностью поворота вверх, влево или вправо



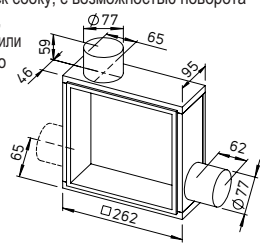
### ELS-GUBR Выпуск сзади, с возможностью поворота на 90°

с возможностью поворота на 90°



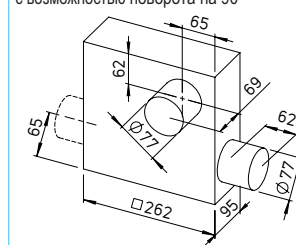
### ELS-GUBZL/R

Выпуск сбоку, с возможностью поворота вверх, влево или вправо



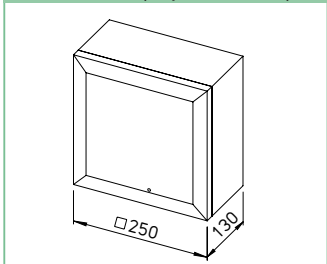
### ELS-GUBRZL/R Выпуск сзади, с возможностью поворота на 90°

с возможностью поворота на 90°

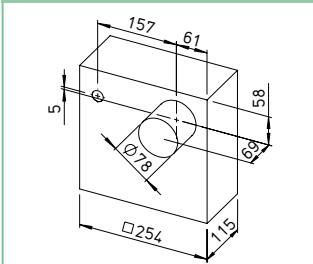


## Открытый монтаж

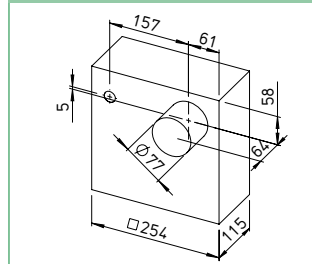
### ultraSilence® ELS (открытый монтаж)



### ELS-GAP Корпус для открытого монтажа без пожарозащиты



### ELS-GAPB Корпус для открытого монтажа с пожарозащитой



Технические характеристики	Вентилятор														
Тип	ELS	-V 60	-VN 60	-VNC 60	-VP 60	-VF 60	-V 60/35	-VN 60/35	-VF 60/35	-V 100	-VN 100	-VNC 100	-VP 100	-VN 100/60	-V 100/60/35
№	8131	8137	8143	8149	8161	8133	8139	8163	8132	8138	8144	8150	8141	8136	
Задержка отключения, минут	—	15	6, 12, 18, 24	15	15	—	15	15	—	15	6, 12, 18, 24	15	15	—	
Прерывистый режим работы, ч.	—	—	4, 8, 12, 24	—	—	—	—	—	—	—	4, 8, 12, 24	—	—	—	
Объемный расход, м³/ч	60	60	60	60	60	60/35	60/35	60/35	100	100	100	100	100/60	100/60/35	
Потребляемая мощность, Вт	18	18	18	18	18	18/9	18/9	18/9	34	34	34	34	34/18	34/18/9	
Громкость шума дБ(A) при эквивалентной площади поглощения 10 м²															
скрытый монтаж <sup>1)</sup>	35	35	35	35	35	35/26	35/26	35/26	47	47	47	47	47/35	47/35/26	
открытый монтаж	39	39	39	39	39	39/30	39/30	39/30	51	51	51	51	51/39	51/39/30	
Мощность шума L <sub>WA</sub> дБ(A)															
скрытый монтаж <sup>1)</sup>	39	39	39	39	39	39/30	39/30	39/30	51	51	51	51	51/39	51/39/30	
открытый монтаж	43	43	43	43	43	43/34	43/34	43/34	55	55	55	55	55/43	55/43/34	
Подключение к сети: 230 В~, 50 гц	NYM-O	NYM-O	NYM-O	NYM-O	NYM-O	NYM-O	NYM-O	NYM-O	NYM-O	NYM-O	NYM-O	NYM-O	NYM-O	NYM-O	NYM-O
Соединительный провод в мм²	2 x 1,5	3 x 1,5	3 x 1,5	2 x 1,5	3 x 1,5	3 x 1,5	4 x 1,5	4 x 1,5	2 x 1,5	3 x 1,5	3 x 1,5	2 x 1,5	4 x 1,5	4 x 1,5	
Класс защиты II без PE			4 x 1,5*		4 x 1,5*			5 x 1,5*			4 x 1,5*				
Подключение согласно схеме №	SS-869	SS-875	SS-881	SS-887	SS-881	SS-871	SS-877	SS-883	SS-870	SS-876	SS-882	SS-887	SS-879	SS-874	

Данные об уровне мощности и шума приведены согласно нормам DIN 24163, DIN 24166, DIN 45635, DIN 44974.

<sup>1)</sup> В комбинации с корпусом типа ELS-GU, выпуск сбоку.

\* для деактивации автоматического режима работы.