


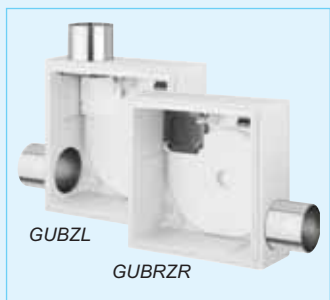
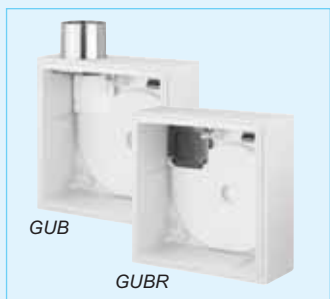
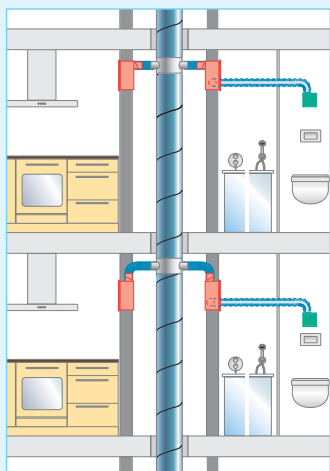
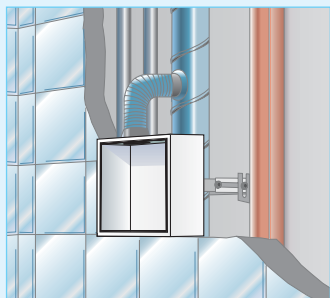
■ **Указания по обеспечению противопожарной защиты в многоэтажных зданиях**


При планировании и установке вентиляционных систем необходимо руководствоваться общегосударственными и местными требованиями противопожарной безопасности. Данные требования, как правило, распространяются на здания высотой более 2 полных этажей.

Для предотвращения распространения огня в другие помещения в зависимости от особенностей конструкции здания могут быть использованы следующие решения:

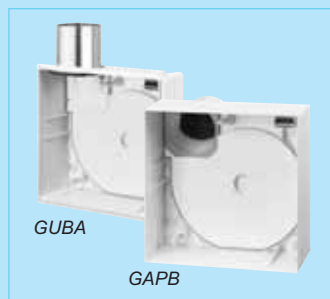
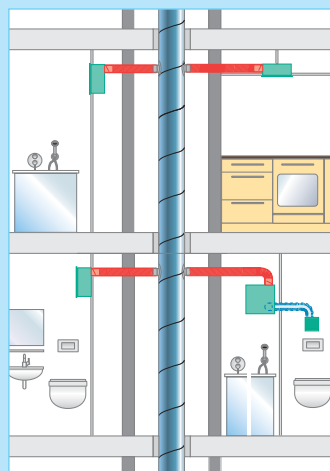
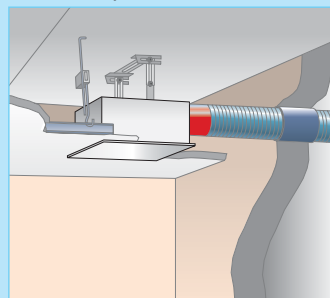
 **Скрытый монтаж в огнестойких вентиляционных шахтах (F90) или воздуховодах класса L90.**

Используемые корпуса: все типы ELS-GUB... с противопожарной обшивкой и запорным устройством (согласно K90-18017).




 **Скрытый и открытый монтаж вне огнестойких шахт (F90) или воздуховодов (L90)**

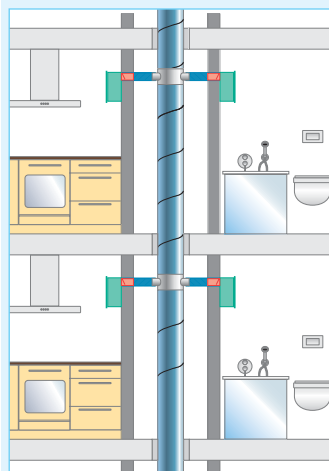
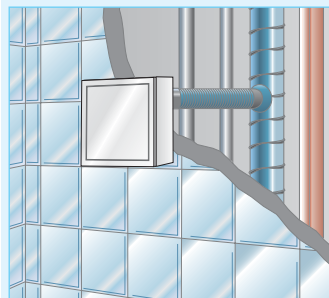
Используемые корпуса: -GUBA (скрытый) либо -GAPB (открытый) с противопожарным запорным устройством K90-18017. Подключение к основному вентиляционному каналу при помощи гибкого воздуховода.




□ **GUBA**  
Благодаря переставляемому выпускному патрубку корпус ELS-GUBA может монтироваться в любом положении (вертикально либо горизонтально) с возможностью поворота на 90° влево или вправо. Дополнительные комплектующие позволяют установить выпуск сзади, а также подключить патрубок для вентиляции 2-го помещения или унитаза.

 **Открытый монтаж на фальш-стенах и поверхности огнестойких шахт (F90) или воздуховодов (L90).**

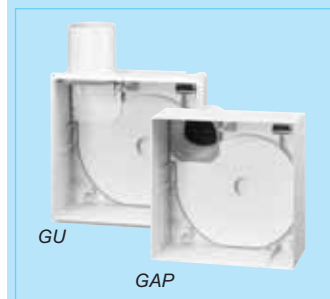
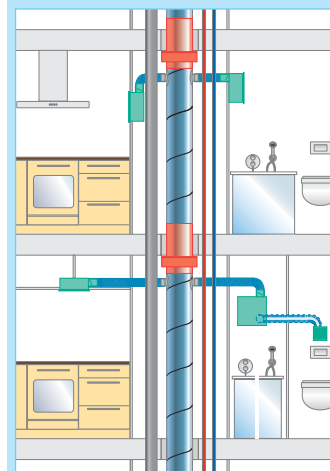
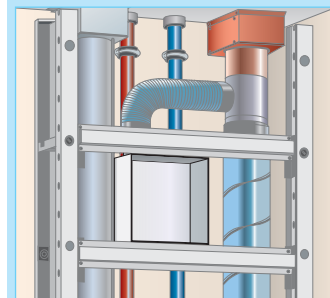
Используемые корпуса: ELS-GAPB... с противопожарным запорным устройством K90-18017.



□ **GAPB**  
Корпусы типа GAPB имеют возможность поворота выпускного патрубка на 360°, благодаря чему выпускной воздуховод может быть подведен сверху и снизу слева или справа.

 **В качестве противопожарного устройства с перегородкой ELS-D**

Используемые корпуса: универсальный корпус без противопожарных устройств ELS-GU для скрытого либо ELS-GAP для открытого монтажа.



□ **Корпус для скрытого монтажа ELS-GU**  
ELS-GU может использоваться в тех же условиях, что и корпуса типа -GUBA (детальное описание см. стр. 50).

□ **Корпус для открытого монтажа ELS-GAP**  
Монтаж и установка как в типе ELS-GAPB, см. слева.